

# Talouden kuva vaalien alla

*9.2.2015*



Pellervon taloustutkimus

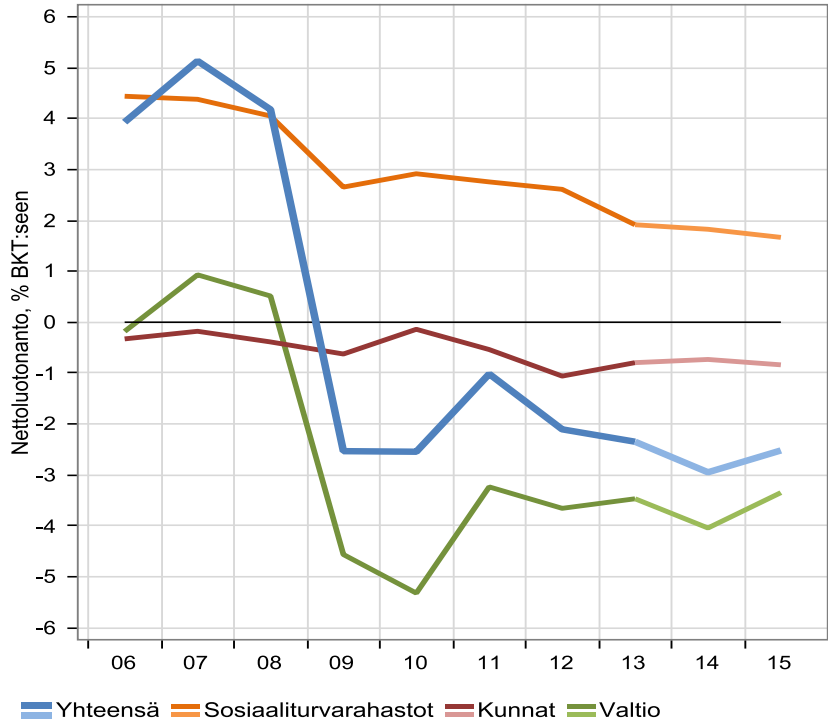
Pasi Holm



# Julkisen talouden tasapainottamisen rinnalle kasvupaketti

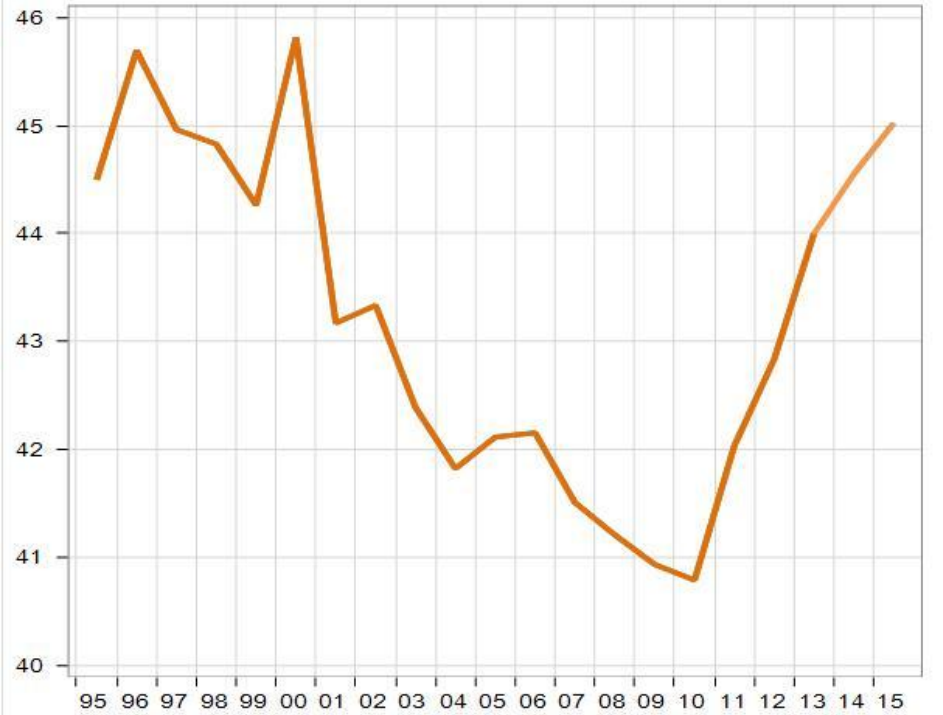
- Miksi en innostu perinteisestä kokonaiskysyntää tukevasta elvytyksestä?
  - Huono kilpailukyky syynä teollisuustuotannon heikkoon kehitykseen. Suomi menettänyt markkinaosuuksia viennissä.
  - Valtion talouden alijäämä ollut noin 7 mrd € jo 6 vuotta
- Pitkän aikavälin kasvua tukeva kasvupaketti
  - Vivutusperiaate: Finavian lentokenttäinvestoinnit, pk-yritysten investoinnit Finnveran kautta
  - Elinkeinoelämän kannalta merkittävät infrahankkeet
  - Valtion tase töihin!

### Julkisen sektorin tasapaino



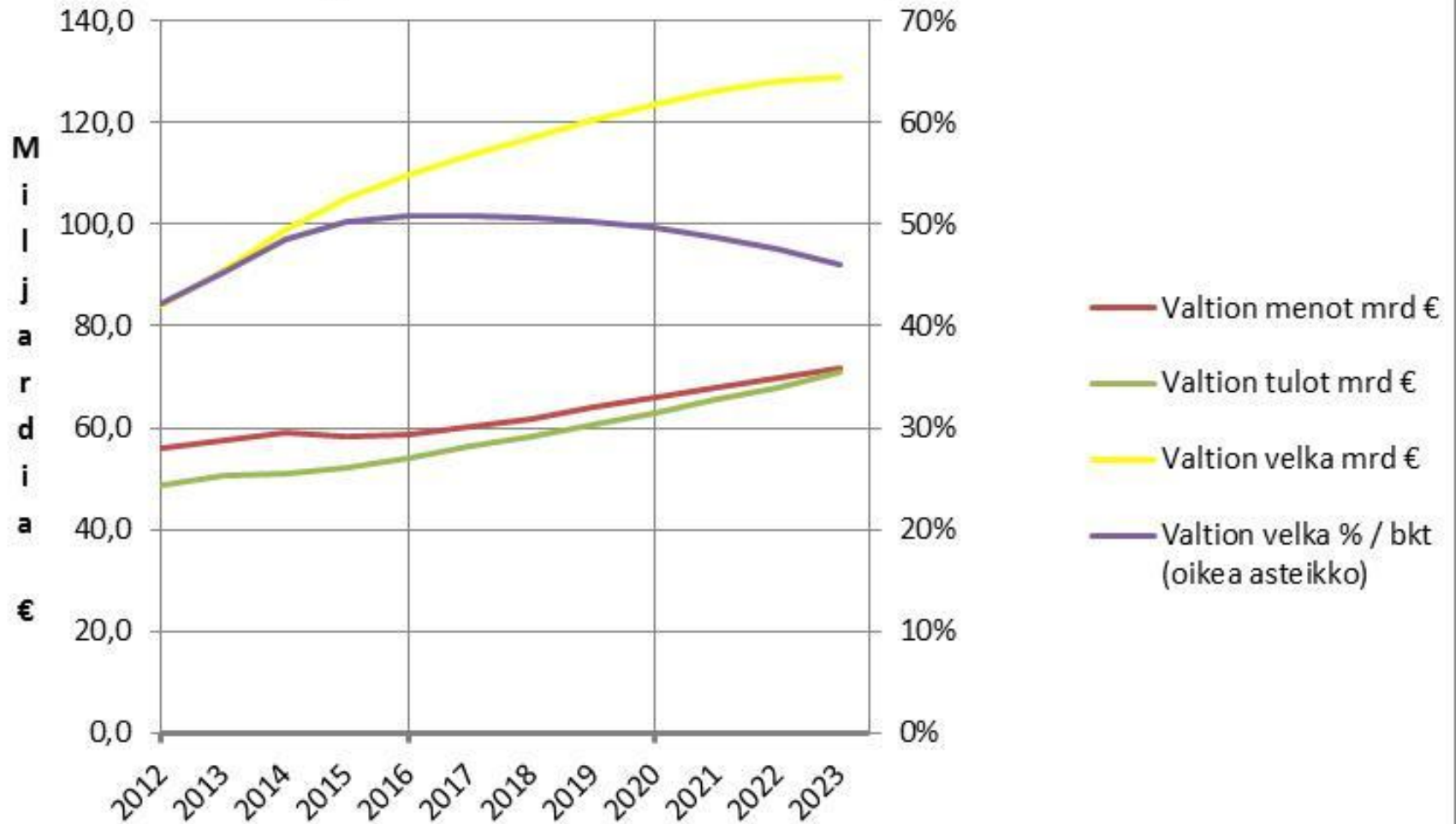
Lähde: Macrobond

### Veroaste

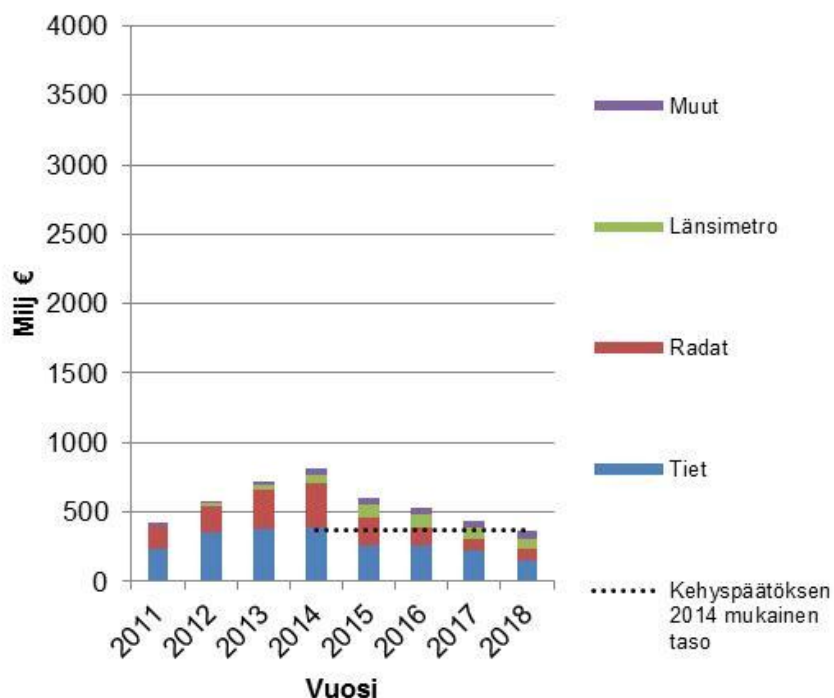


Lähde: Statistics Finland, Macrobond, PTT

## VM 2014 ja 2015 sekä kehyssopeutus (2014); kulutus- ja muut menot kasvavat 1/2-indeksillä 2016-

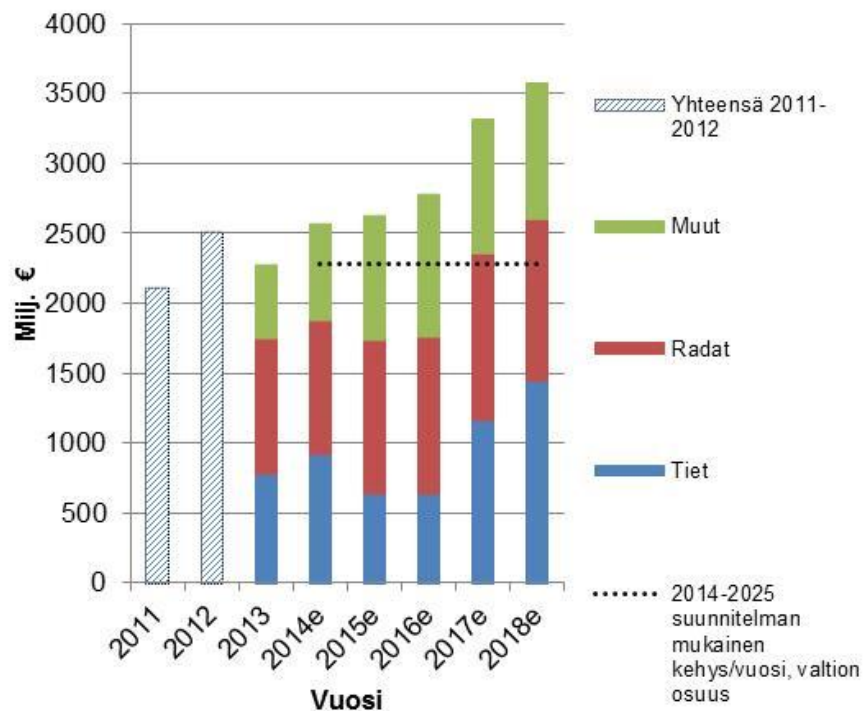


## Suomen liikenneinvestoinnit 2011-2018 kohteen mukaan, Valtion osuus



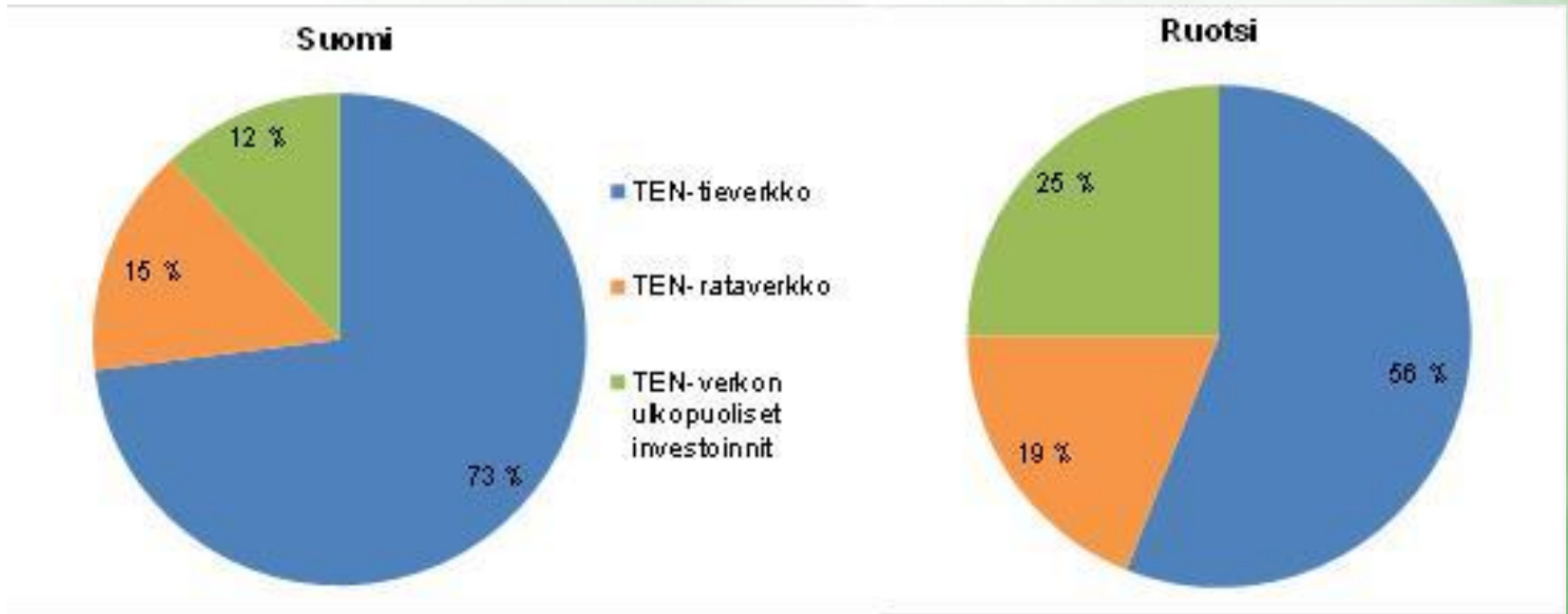
Lähde: Liikennevirasto

## Ruotsin liikenneinvestoinnit 2011-2018 kohteen mukaan, sisältää yhteisrahoituksen



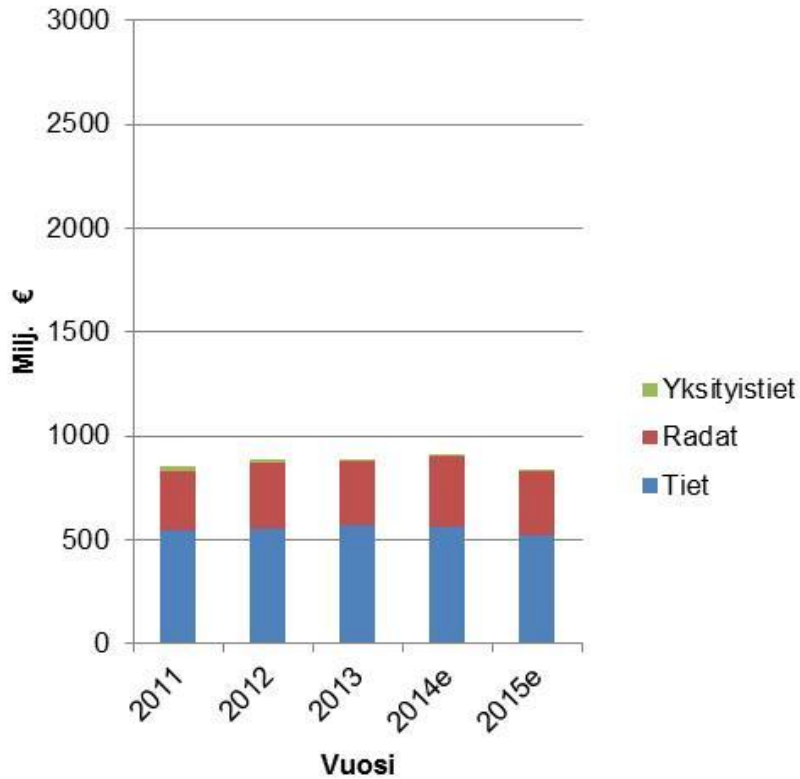
Lähde: Statens budget 2015, Kommunikationer

# Ruotsin investointien painopiste rataverkossa ja alempiasteisilla väylillä, Suomen maanteilla (2014)



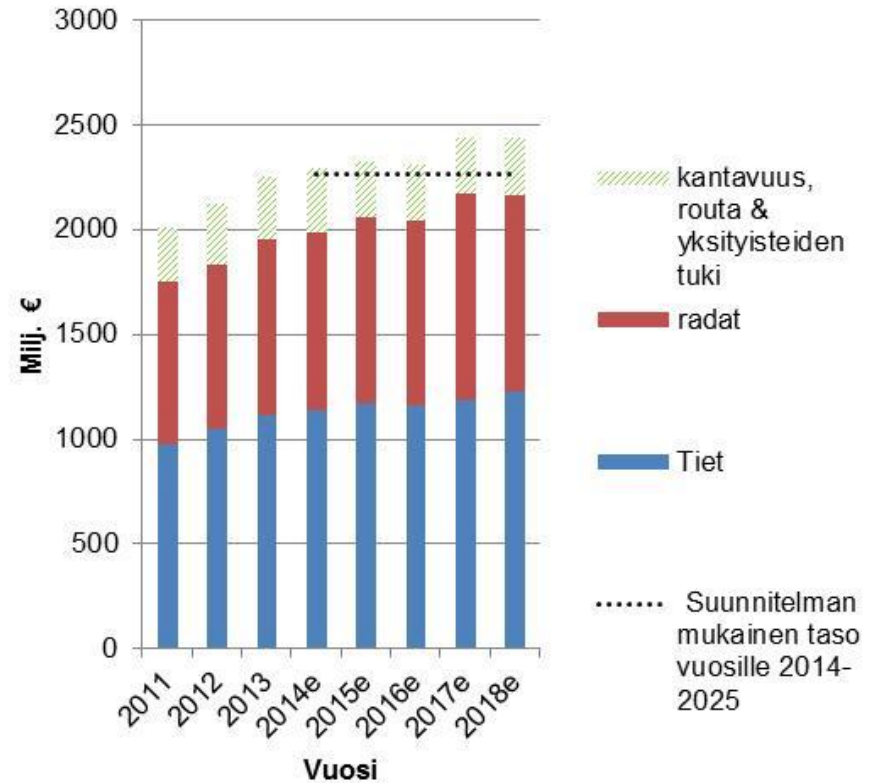
# Perusväylänpidon rahoitus

## Perusväylänpito 2011-2015, Suomi



Lähde: bujetti.vm.fi

## Perusväylänpito 2011-2018, Ruotsi



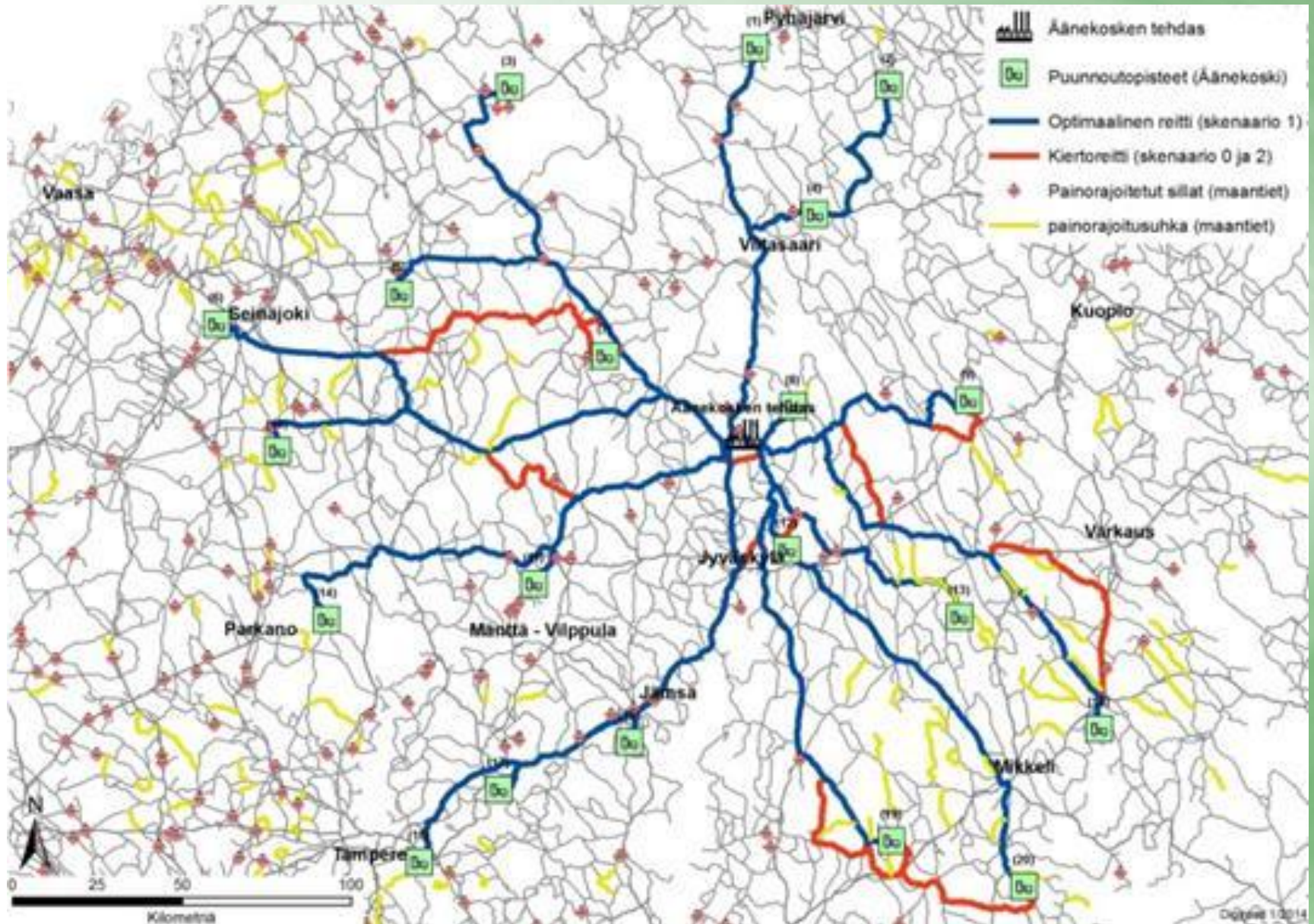
Lähde: Statens budget 2015, kommunikationer

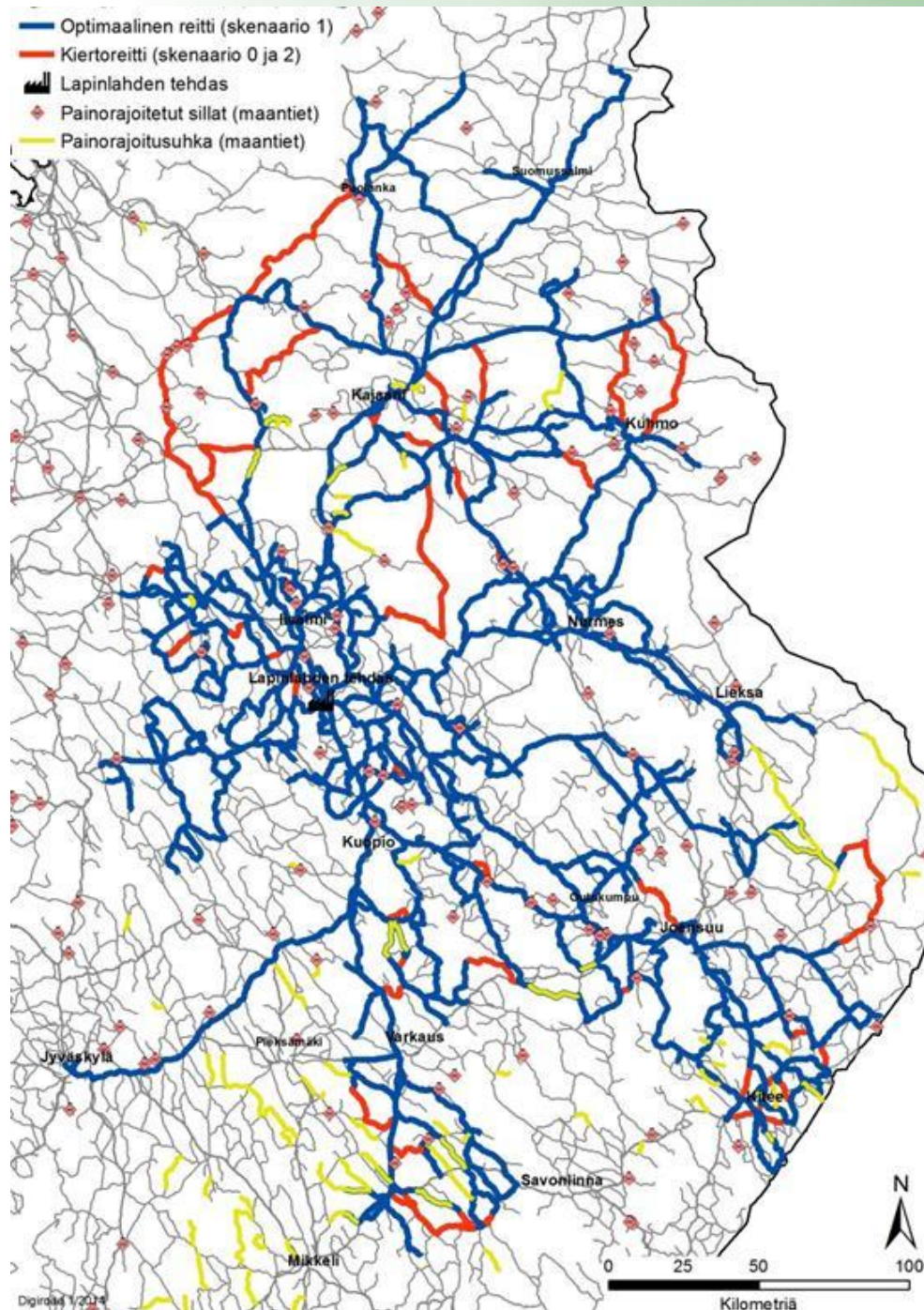


# Metsä Groupin Äänekosken tehtaan puunhankinta (2014)

Reitti	Matka-aika minuuttia	Reitin kunto IRI-luku	Rekkoja vuodessa
1	106	1,21	175
2	132	1,60	100
3	138	1,59	425
4	79	1,40	3250
5	121	1,60	500
6	169	1,67	150
7	80	1,51	3000
8	21	1,99	3300
9	81	1,62	775
10	159	1,85	300
11	88	2,07	2575
12	41	2,10	1850
13	93	1,93	1250
14	160	2,00	675
15	92	1,34	1525
16	159	1,55	425
17	124	1,39	1500
18	152	1,29	875
19	160	1,67	675
20	192	1,71	500
Painotettu keskiarvo		1,64	







Valion Joensuun ja Lapinlahden meijereille 248 joka toinen päivä ajettavaa reittiä (15.000 pistettä).



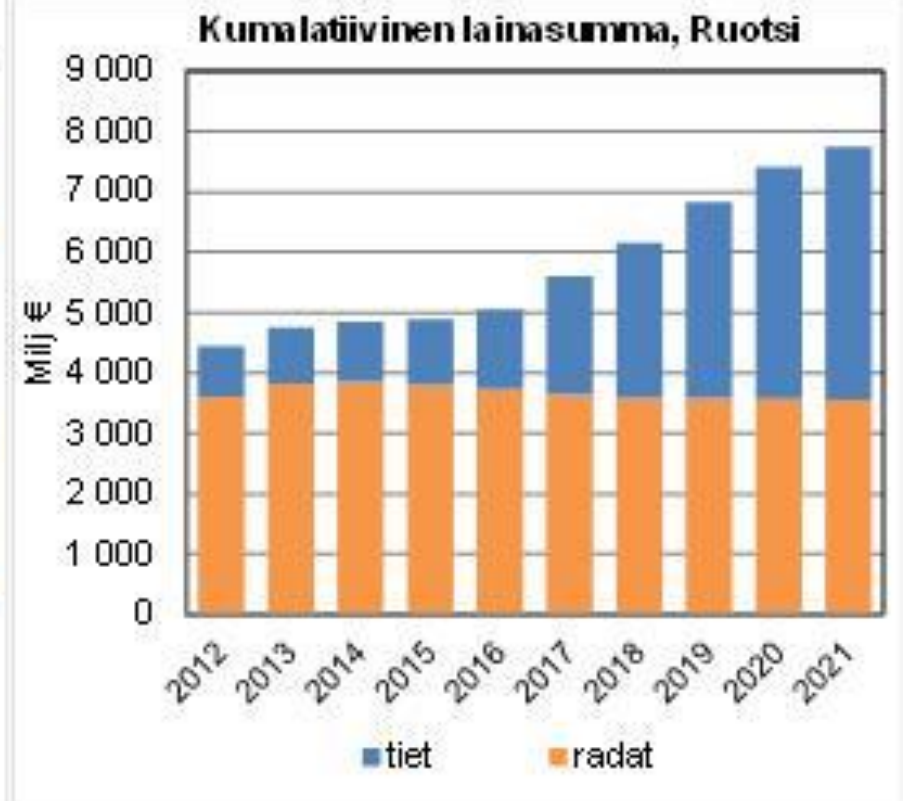
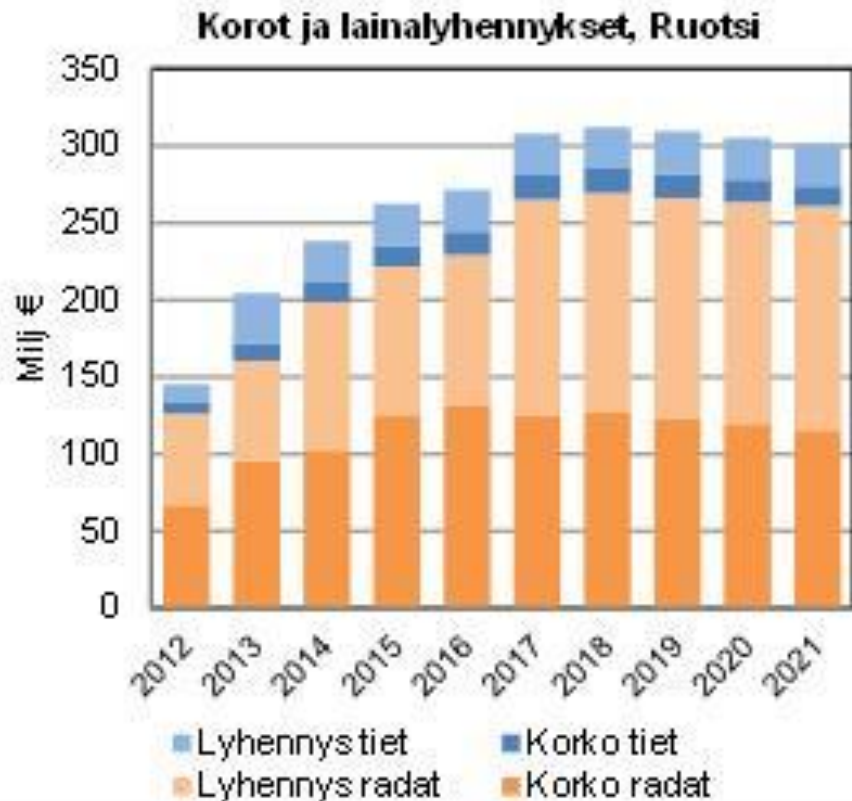
# Tuotantolaitoksille yli 5 %:n säästöt kuljetuskustannuksiin, jos tiestö kunnossa.

Tuotantolaitos	Skenaario 0: Nykytilanne			Skenaario 1: Väylät kunnossa		
	Ajotunteja, tuntia/vuosi	Kuljetus- kustannukset, milj. €	Muutos IRI-luku	Muutos matka-aika, %	Kuljetus- kustannusten muutos, milj €	Kuljetus- kustannusten muutos, %
Äänekoski, Metsä Fibre	52 162	7,97	-0,47	-10,3	-0,75	-9,4
Kitkawood, Pölkky	29 162	4,32	-0,53	-9,2	-0,37	-8,5
Enocell, Stora-Enso	61 641	10,03	-0,62	-2,7	-0,46	-4,6
Rauma, UPM	14 892	4,15	-0,34	-2,1	-0,13	-3,3
Lapinlahti ja Joensuu, Valio*	142 638	14,14	-0,53	-6,3	-0,66	-4,7
		Painotettu keskiarvo metsäteollisuus		-6,3		-6,8
		Painotettu keskiarvo yht.		-6,3		-5,4

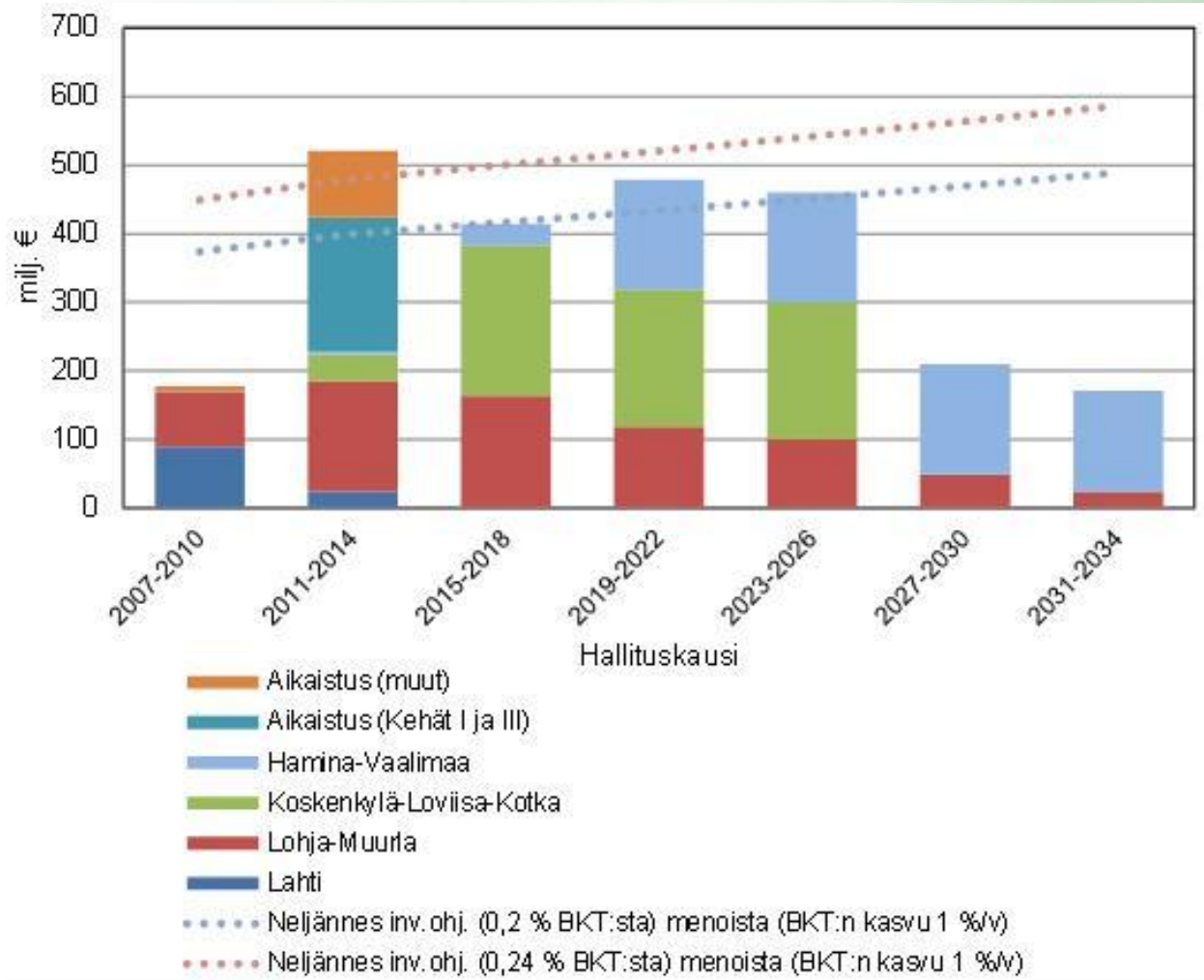
\*Ei kahdensuuntaista ajoa, lenkki

\*Reitit ajetaan joka toinen päivä

# Ruotsissa jaksotettujen Infrarahankkeiden lyhennykset ja korot sekä kumulatiivinen lainasumma 2012–2021

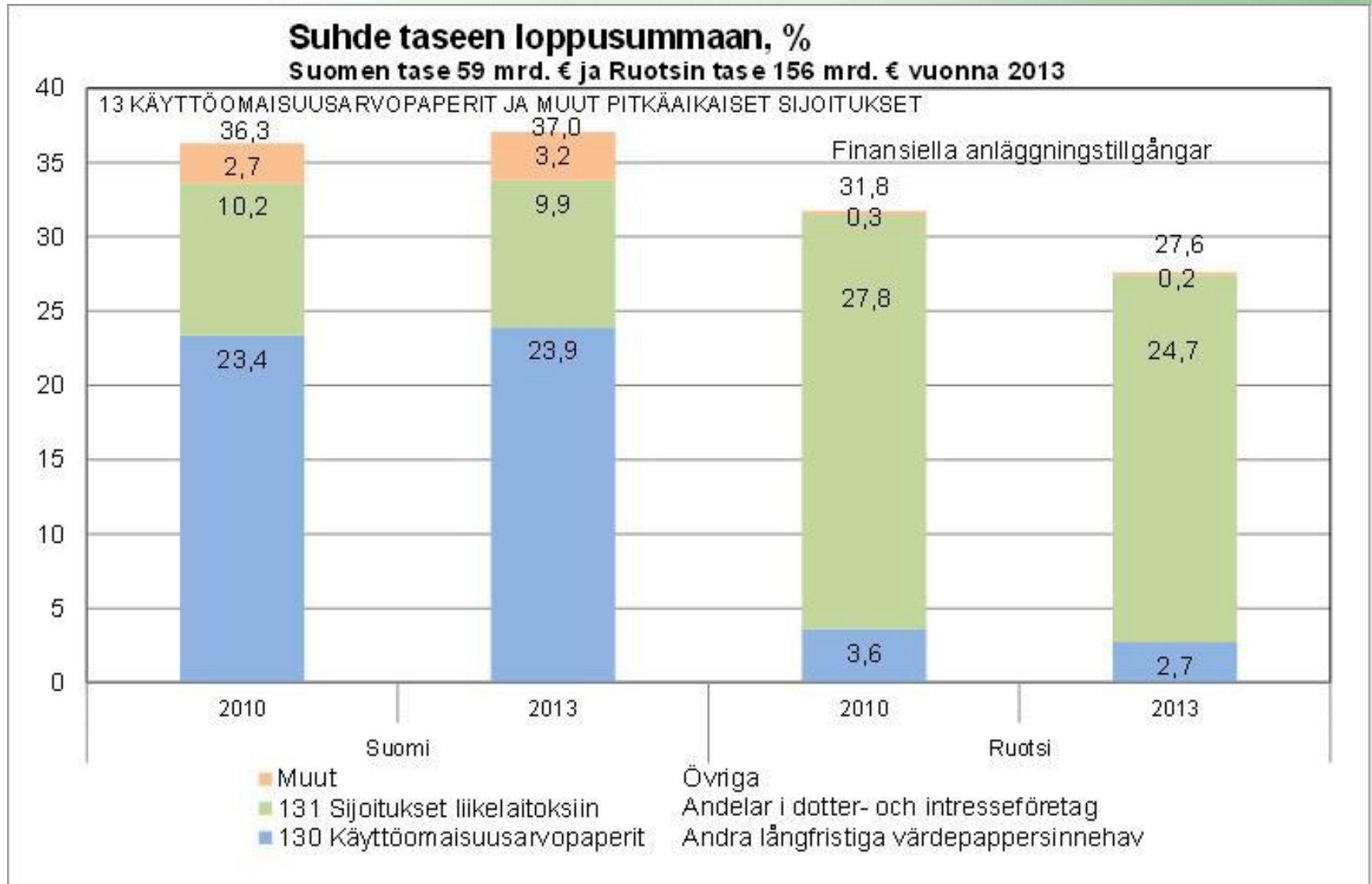


# Vuoteen 2014 mennessä päätettyjen jaksotettujen hankkeiden kustannukset valtiolle.



# Valtion tase töihin?

Ruotsin tase kolminkertainen Suomeen verrattuna





# Teollisuutta tukevia valtion rahastoja

	2013	2010
	mEUR kirjanpitoarvo taseessa	
<b><u>Suomi</u></b>		
<i>Vientiluotto on Finnveran tytär (ei näy taseessa)</i>	0	0
Finnfund	119	79
Finavia	288	288
<i>Finnvera</i>	241	241
Suomen Teollisuussijoitus Oy	470	420
Pääomelainat (Tekes)	152	183
Perustamisvaiheen pääomelainat (Tekes)	11	13
	1280	1223
Taseen loppusumma mEUR	56190	56978
BKT mEUR	193400	178700



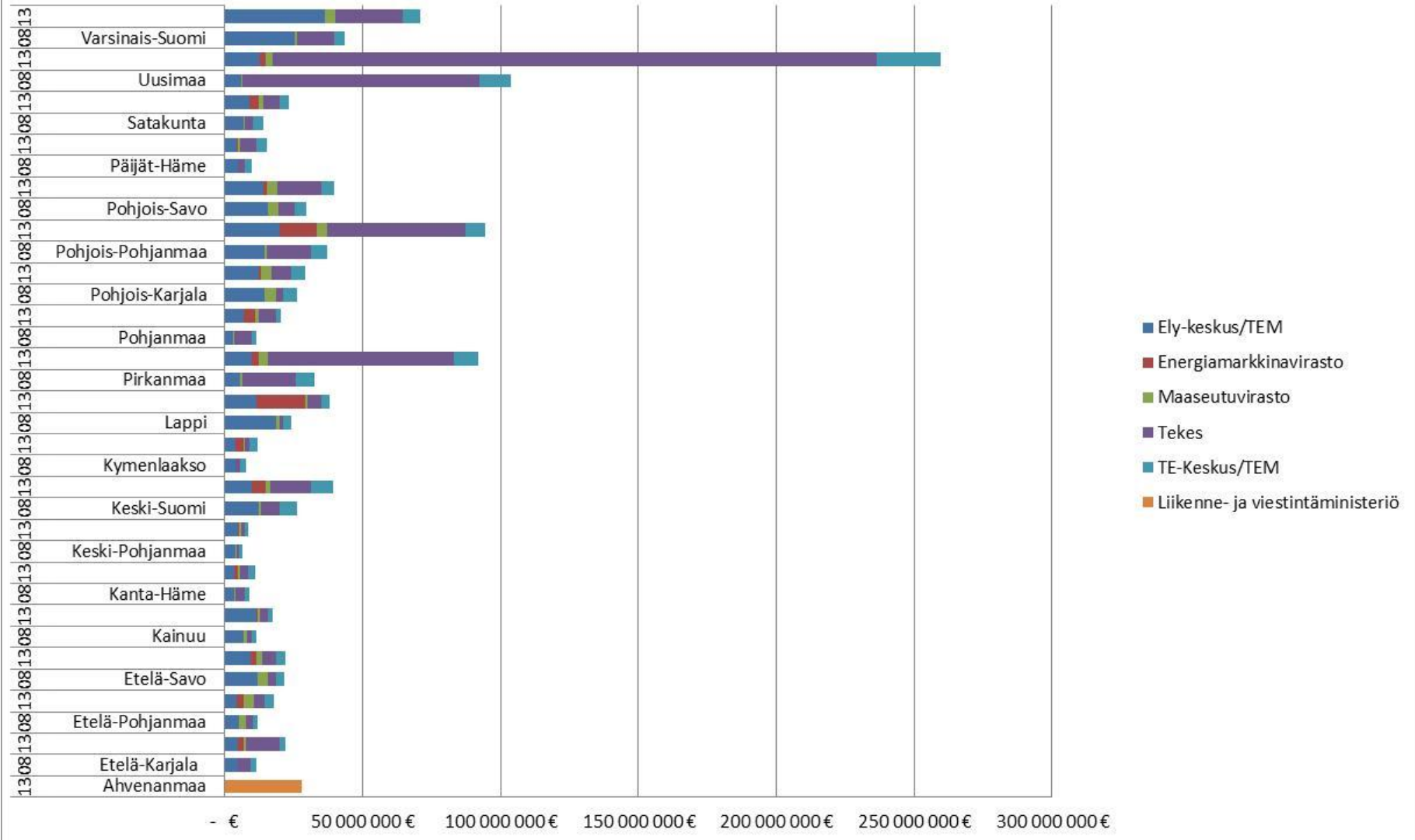
# Suomi-Ruotsi rahastovertilu

<b>Molemmissa maissa olevat samat rahastot</b>			
	2013	Ruotsi	Suomi
Rahastot suhteessa taseeseen		2,54 %	2,28 %
Rahastot suhteessa BKT:hen		0,99 %	0,66 %

<b>Ruotsin pääomasijoitusrahastot (VC) lisättynä</b>			
	2013	Ruotsi	Suomi
Rahastot suhteessa taseeseen		2,97 %	2,28 %
Rahastot suhteessa BKT:seen		1,16 %	0,66 %



## Tuet maakunnittain vuosina 2008 ja 2013





Kiitos paljon