

Kansantalouden näkymiä

Pellervon Päivä 9.4.2014

Pasi Holm



Pellervon taloustutkimus

Bruttokansantuotteen vuosimuutos, %

	2014e	2015e
Euroalue	1,1	0,8
Saksa	1,7	1,5
Ruotsi	2,5	2,0
USA	2,7	2,0
Venäjä	1,0	1,0
Kiina	7,0	6,5
Maailma	3,7	3,0

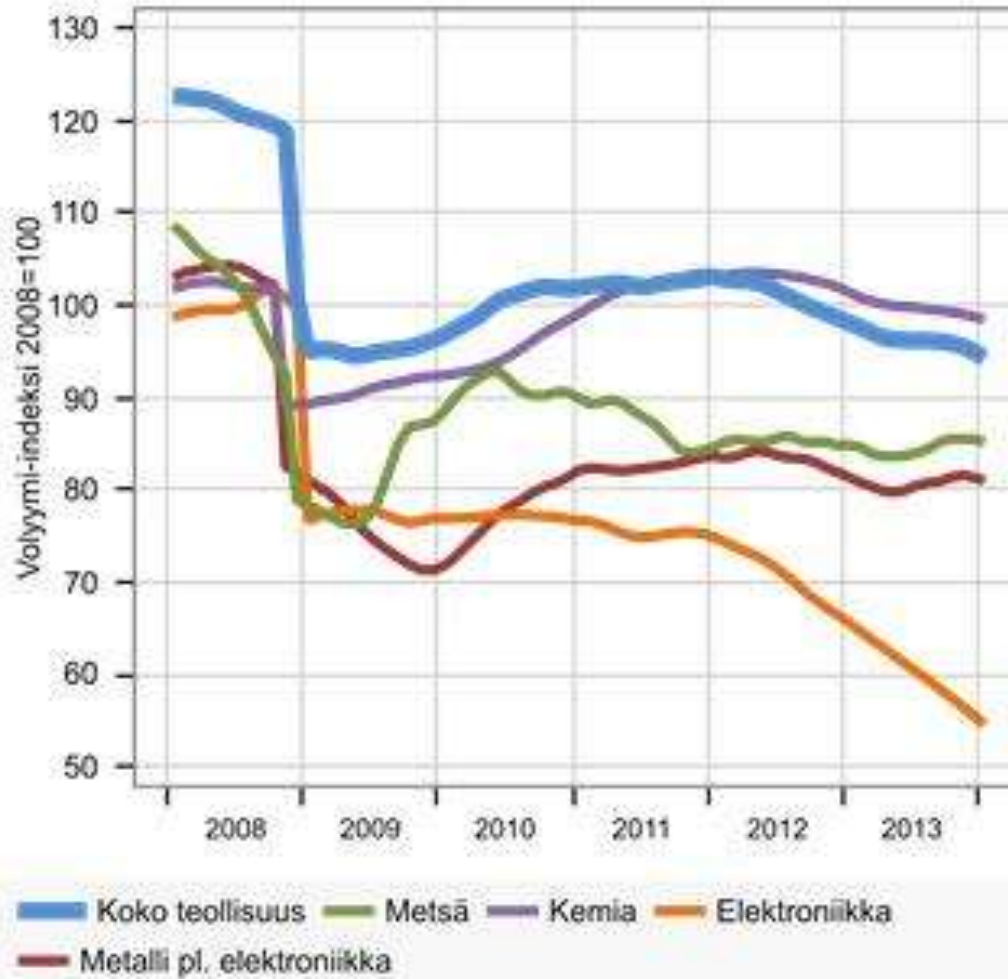
Lähde: ennuste PTT

Keskeiset ennustemuuttujat vuosina 2013–2015

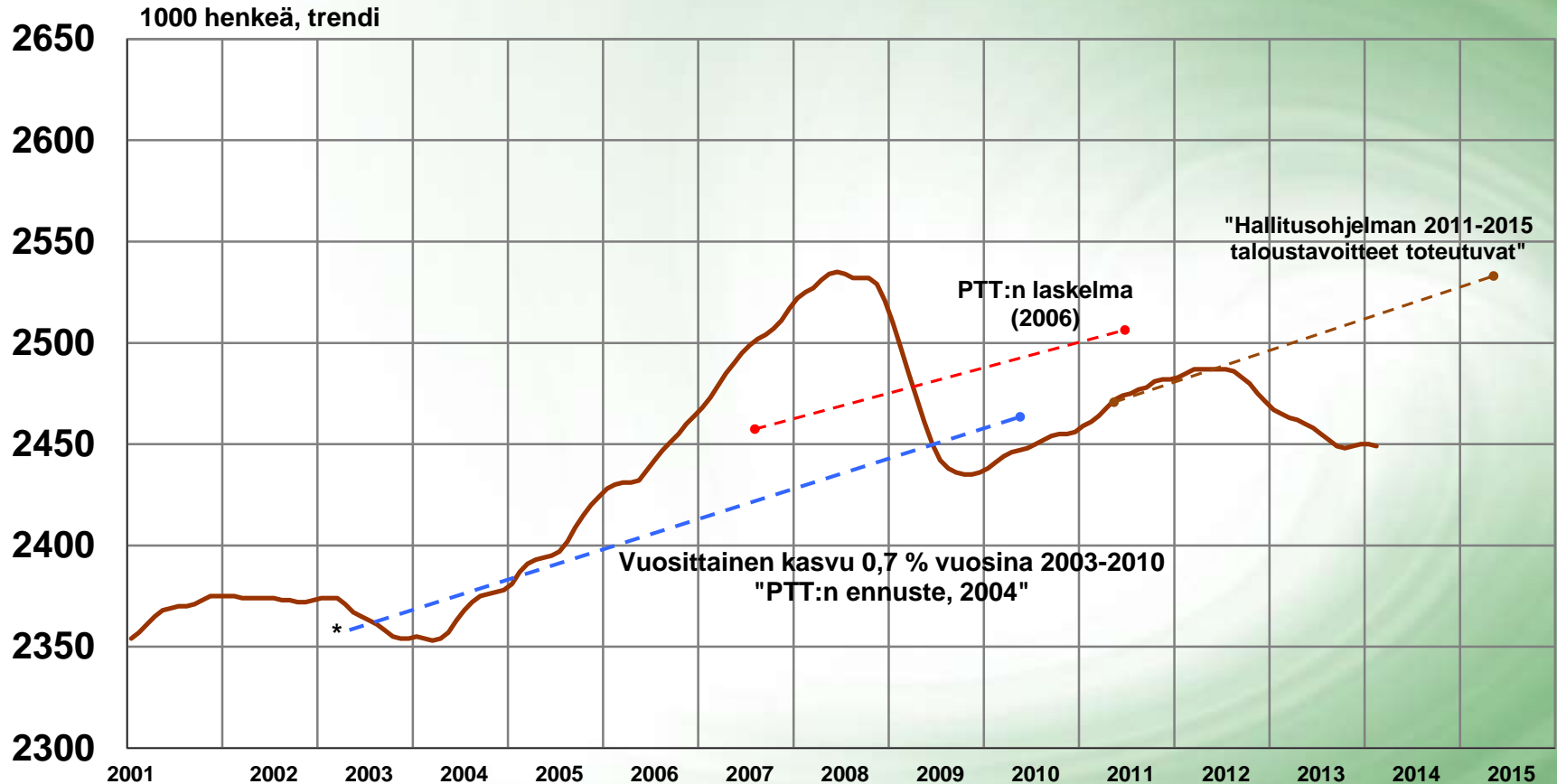
	2013 Mrd. euroa	2013 Volyymin muutos, %	2014e	2015e
Bruttokansantuote	193,4	-1,4	0,8	1,6
Tuonti, tavarat ja palvelukset	77,8	-1,8	1,0	1,2
Vienti, tavarat ja palvelukset	77,6	0,3	2,0	2,0
Kulutus	159,2	-0,3	0,3	0,9
yksityinen	109,4	-0,8	0,4	1,4
julkinen	49,7	0,8	0,1	-0,3
Investoinnit	36,6	-4,6	-1,1	3,2
yksityiset	31,2	-6,4	-1,6	3,2
julkiset	5,4	6,8	1,5	3,0
Varaston muutos ja tilastovirhe, kontribuutio	-2,1	-1,1	0,4	0,0
Inflaatio, kuluttajahintaindeksi, %-muutos		1,5	1,6	1,9
Ansiotaso, %-muutos		2,0	1,7	1,4
Työttömyysaste, %		8,2	8,8	8,5
Työllisyysaste, %		68,5	68,2	68,3
Yli/alijäämä, % BKT:seen				
valtion		-3,7	-4,0	-3,5
kuntien		-0,8	-0,7	-0,4
koko julkisen sektorin		-2,4	-3,0	-2,4
Vaihtotase, % BKT:seen		-0,8	-0,2	0,1

e PTT:n ennuste

Teollisuustuotanto



Työllisyys 2001 - 2014/II, ennuste 2003-2015



Työllisyys, kausitasoitettu (1000 henkilöä)

	2007/1	2	3	4	5	6	7	8	9	10	11	12	2008/1	2	3	4	5	6	7	8	9	10	11	12
2007/1	2468	2473	2479	2485	2490	2495	2499	2502	2504	2507	2511	2517	2522	2525	2527	2531	2534	2535	2534	2532	2532	2532	2529	2521
2009/1	2	3	4	5	6	7	8	9	10	11	12	2010/1	2	3	4	5	6	7	8	9	10	11	12	
	2510	2498	2485	2473	2461	2450	2442	2438	2436	2435	2435	2436	2438	2441	2444	2446	2447	2448	2450	2452	2454	2455	2455	2456
2011/1	2	3	4	5	6	7	8	9	10	11	12	2012/1	2	3	4	5	6	7	8	9	10	11	12	
	2459	2461	2464	2468	2472	2474	2475	2477	2478	2481	2482	2482	2483	2485	2487	2487	2487	2487	2487	2486	2486	2483	2480	2475
2013/1	2	3	4	5	6	7	8	9	10	11	12	2014/1	2	3	4	5	6	7	8	9	10	11	12	
	2467	2465	2463	2462	2460	2458	2455	2452	2449	2448	2449	2450	2450	2449										

* Kausitasoitamattoman sarjan keskiarvo vuonna 2003

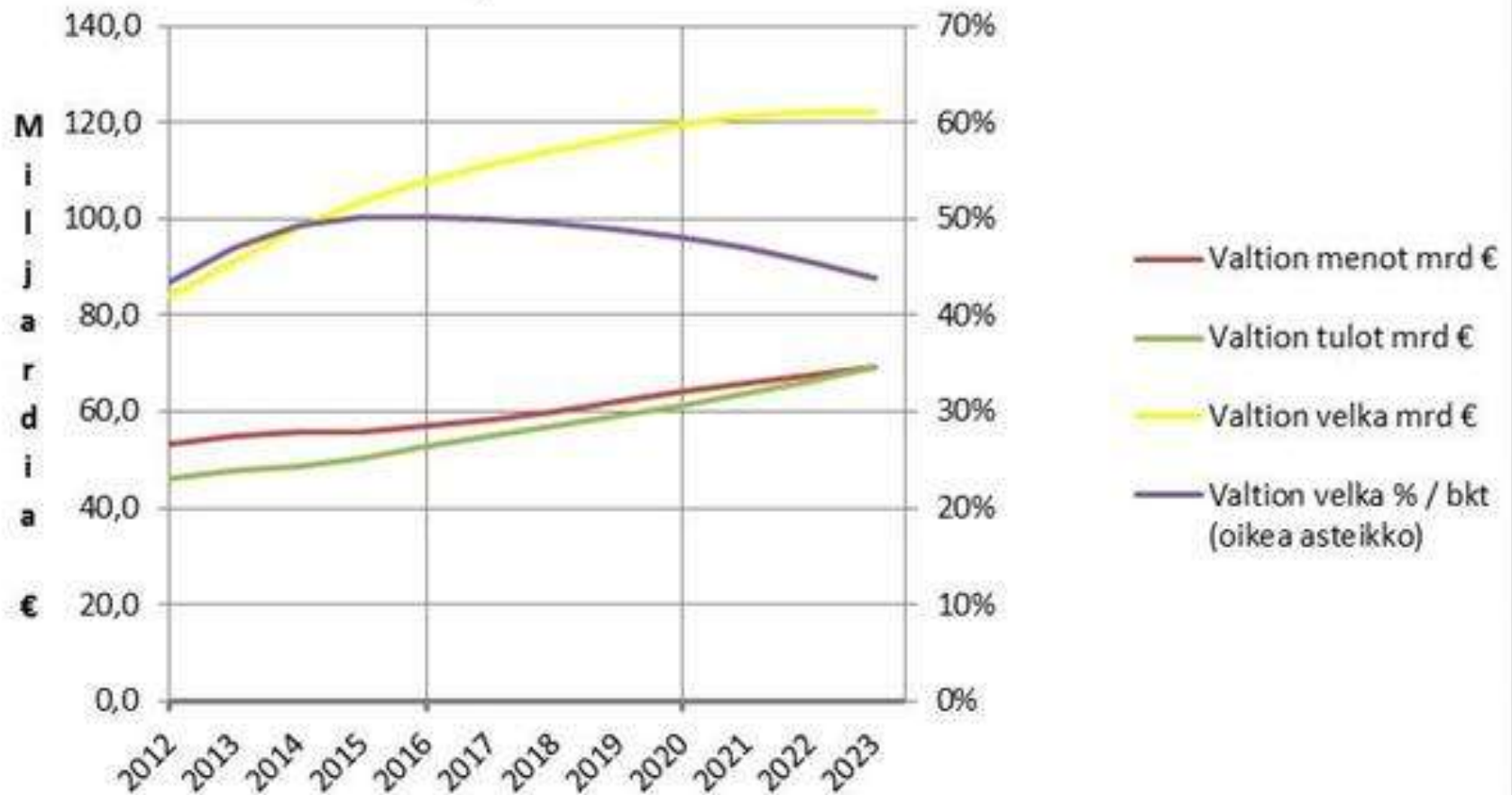


Valtion talouden 3 mrd € sopeutus 2015-2017

jakosäännöllä 40 % veronkiristys ja 60 % menoleikkaus

- 1) Talouskasvu 2014-2015 VM:n ennuste. 2016-2018 VM kehysennuste noin 1,7 % per vuosi. 2019-2030 noin 2 % per vuosia
- 2) Inflaatio 2014-2015 VM:n ennuste. 2016-2030 noin 2 % vuosi.
- 3) Työttömyysaste alenee asteittain 8,4 %:sta (vuosi 2014) 6,2 %:iin (vuonna 2023).
- 4) Valtion tulot kasvavat vuodessa BKT:n nimellisen kasvun mukaisesti, eli inflaatio + talouskasvu. Poliittikkaperusteiset veromuutokset otetaan huomioon erikseen.
- 5) Valtion menot jaotellaan seuraavasti: kulutusmenot, tulonsiirrot kunnille, tulonsiirrot sosiaaliturvarahastoille, korkomenot ja muut kulutusmenot. (Mulla on tietopyyntö menossa Kuntaliittoon ja VM:ään yksityiskohtaisemmista tiedoista ja VM:n suunnitelmista.
- 6) Valtion korkomenot kehittyvät VM:n ennusteen mukaisesti 2014-2018. Sen jälkeen nousevat asteittain nykyisestä 2,5 %:sta 4,25 %:iin.
- 7) Työttömyysasteen aleneminen vähentää valtion tulonsiirtoja sosiaaliturvarahastoille.

VM (helmikuu 2014) -> velkaosuus 2020: 48,1 %
Valtion kulutusmenot ja muut menot kasvavat puolivälinindeksillä

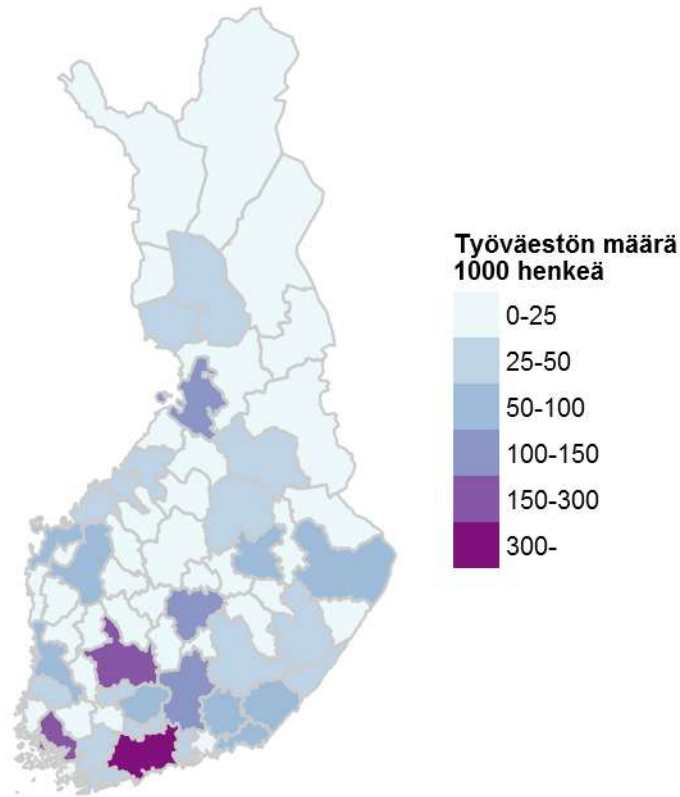




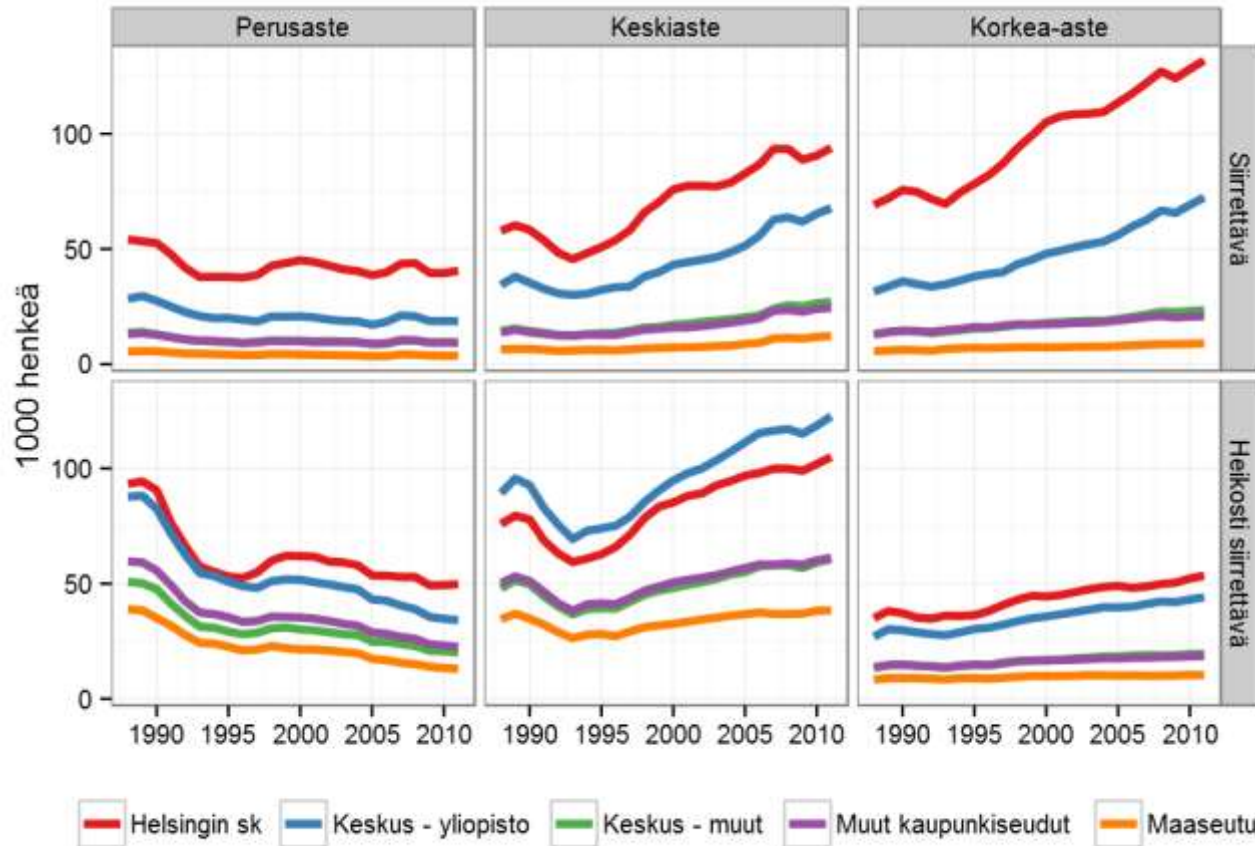
Seuraava(t) hallitus(kset)

- Julkisen sektorin koko on supistuttava; teollisuuden ja elinkeinoelämän edellytyksiä vahvistettava
- Työllisyyden hoito riippuu pk-yritysten toimintamahdollisuuksista; verotus, rahoitus, työmarkkinamekanismit; työllistämis- ja työllistymiskannustimet
- Rahoitusta/hankkeita Suomeen: kasvurahasto (valtion infra oy); verotus; lupamenettelyt jne
- SOTE-uudistus
- Yksityisen ja julkisen sektorin kumppanuus julkisessa palvelutotantossa.

Seutukunnan koko työllisten määrän mukaan, 2011



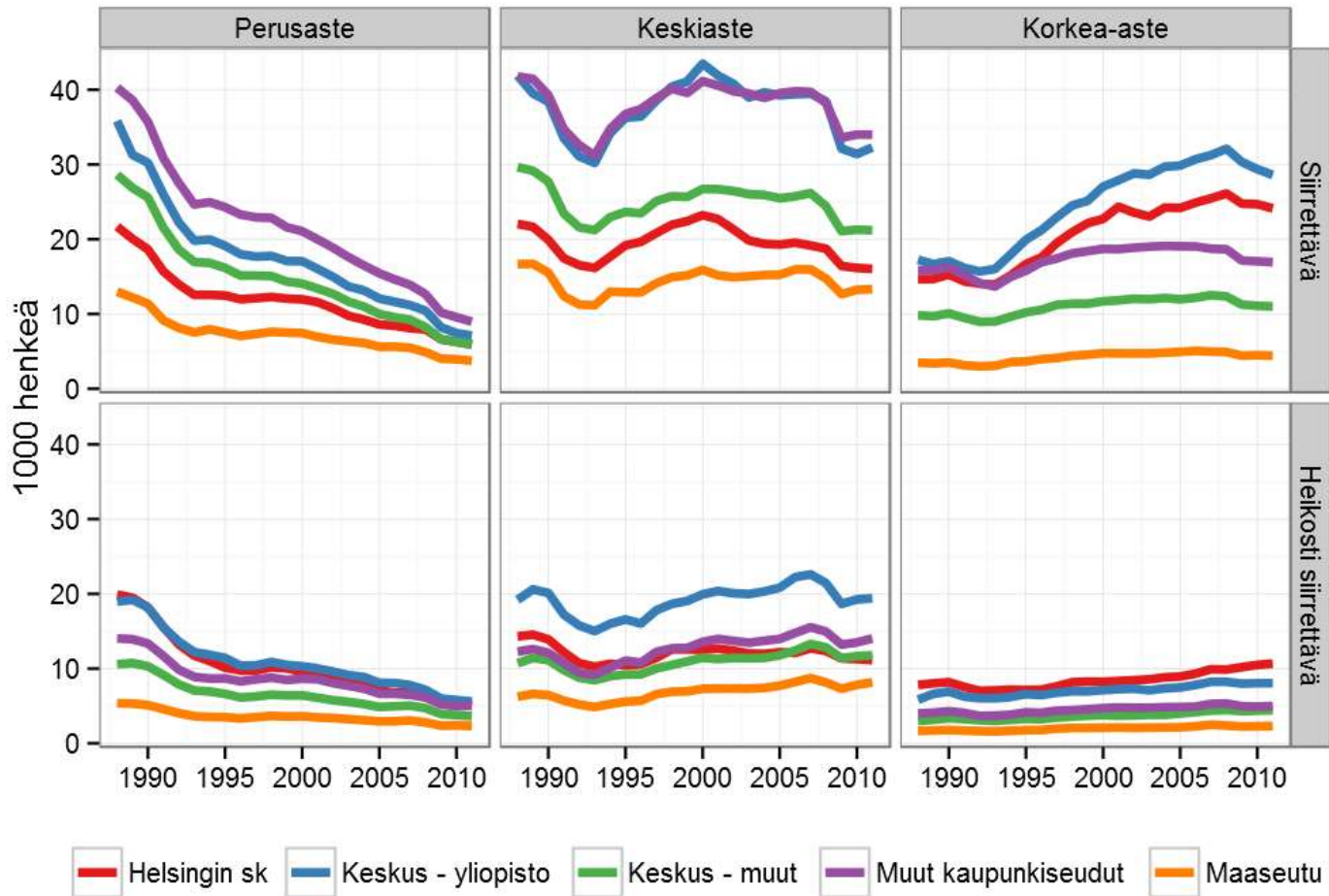
Palvelualojen työpaikkojen siirrettävyys alueen ja koulutustason mukaan 2011



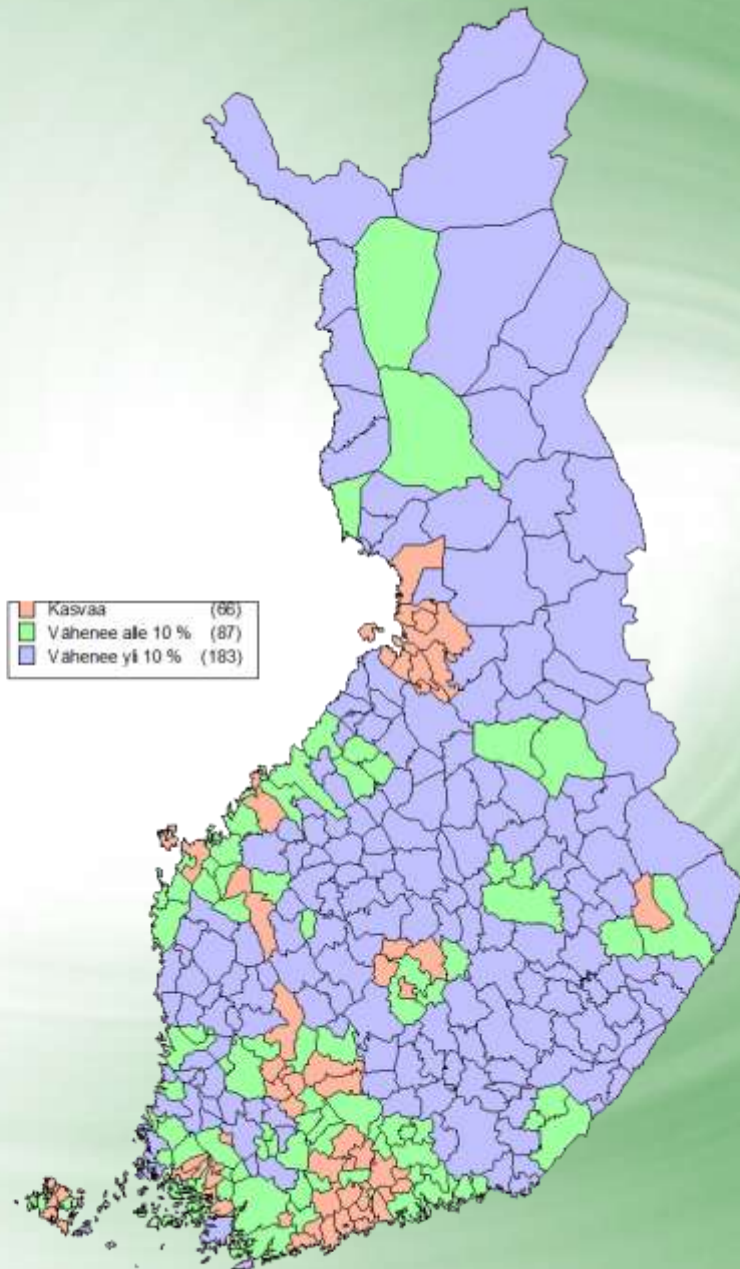
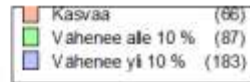
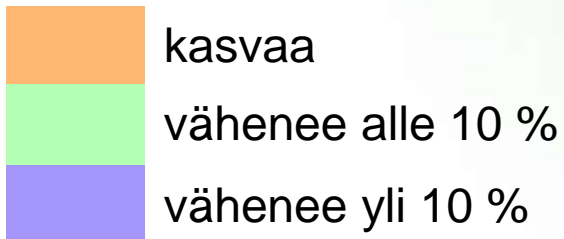
Siirrettävä: tuotanto ja kulutus poikkeaa alueellisesti

Heikosti siirrettävä: tuotanto ja kulutus alueellisesti lähekkäin

Teollisuuden työpaikkojen siirrettävyys alueen ja koulutustason mukaan 2011



Työikäisen väestön määrä
2010 - 2020
kunnat





Kiitos paljon